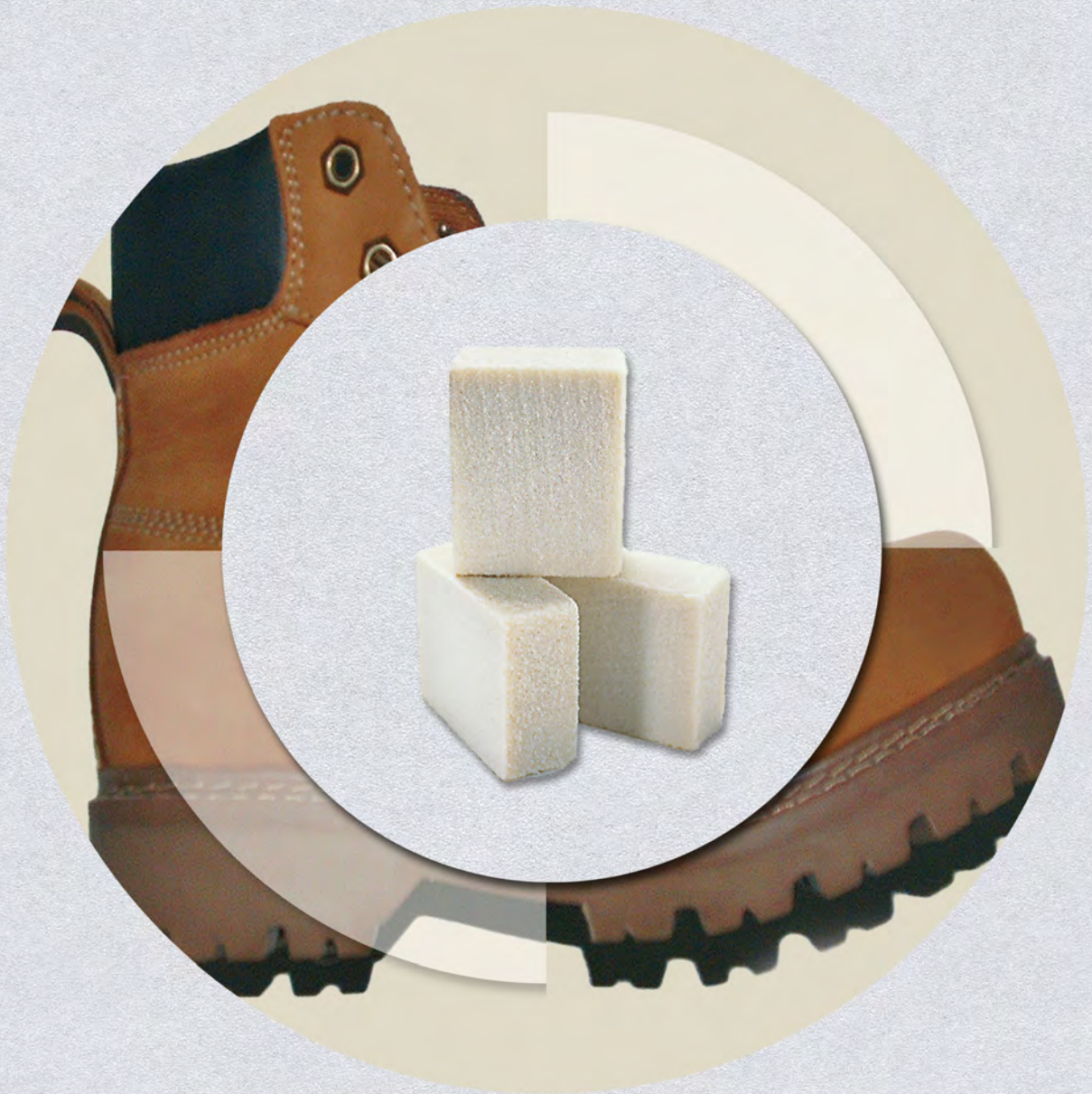


ARTIFEX

Elastisches Schleifen und Polieren
Elastic bonded Abrasives



WILDLEDERREINIGUNG

Unsere Werkzeuge bestehen aus Schleifkornarten wie Siliziumcarbid oder Korund, federnd eingebettet in eine Bindung aus Polyurethanschaumstoff (P) oder Gummi (R).

Je nach Anforderung sind unsere Werkzeuge schwammweich, feinporös oder hart - immer jedoch elastisch. Wir entwickeln und fertigen sorgfältig nach Kundenwunsch und bieten technologisch ausgereifte Lösungen für Ihre Anwendungen.

Der **ARTIFEX XC** Reinigungsblock ist ein Flecken-Radiergummi zur Trockenreinigung aller Wildlederarten. Selbst hartnäckige Flecken lassen sich durch Abreiben und Ausbürsten leicht entfernen.



WERKSTÜCKE

- Schuhe, Bekleidung, Taschen und und und...

WERKSTOFF

Wildleder

EINSATZ

- Abreiben
- Ausbürsten

ANWENDUNGSARTEN

- Manuell / Trocken

ARTIFEX WERKZEUG

Bezeichnung: XC
Bindung: Polyurethan hart geschäumt
Schleifkorn: Glas
Körnung: F80
Lieferform: Block
Abmessung: 50 x 40 x 15,00 mm
50 x 40 x 22,00 mm
62 x 40 x 20,00 mm

Andere Abmessungen fertigen wir gerne nach Ihren Wünschen.

Unsere Werkzeuge „Made in Germany“ bieten hohe Qualität und überdurchschnittliche Lebensdauer.

Unser Service:
Beratung direkt bei Ihnen vor Ort.
Wir bieten Ihnen maßgeschneiderte Lösungen.

