

Qualität Made in Germany seit 1924



Metall flexibel bearbeiten mit ARTIFEX

Wir sorgen für perfekte Oberflächen.

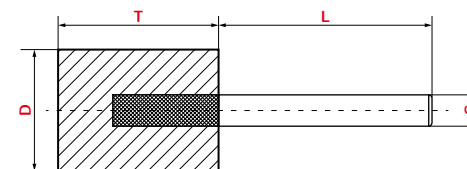
Unser Sortiment und Lieferformen

FORM	AMBESSUNGEN	KÖRNUNG
	Min. - max.	Min. - max.
Umfangscheiben	Ø 20 mm – 650 mm	F46 - F800
Topfscheiben	Ø 75 mm – 250 mm	F46 - F800
Blöcke	10 x 10 x 10 mm - 500 x 250 x 40 mm	F46 - F800
Fingerringkegel	15 x 22 x 65 mm und 15 x 25 x 100 mm	F150 F250
Schleifstifte	4 x 10 x 2,35 mm – 60 x 40 x 6 mm	F46 - F400

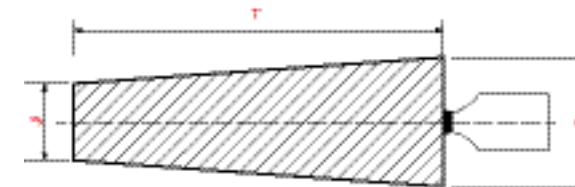
Wir liefern Umfangscheiben, Topfscheiben, Blöcke, Fingerringkegel und Schleifstifte sowie die unterschiedlichsten Sonderformen nach Ihren speziellen Anforderungen. Sprechen Sie uns an.



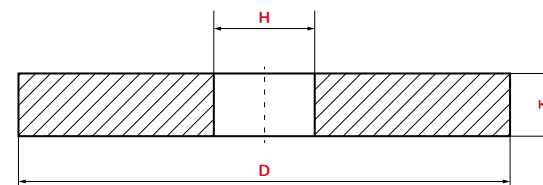
SCHLEIFSTIFTE



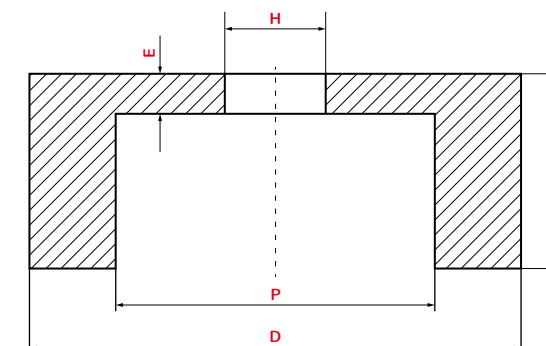
FINGERRINGKEGEL



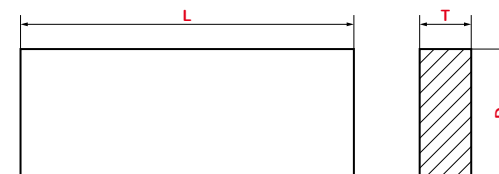
UMFANGSCHEIBEN



TOPFSCHEIBEN



BLÖCKE



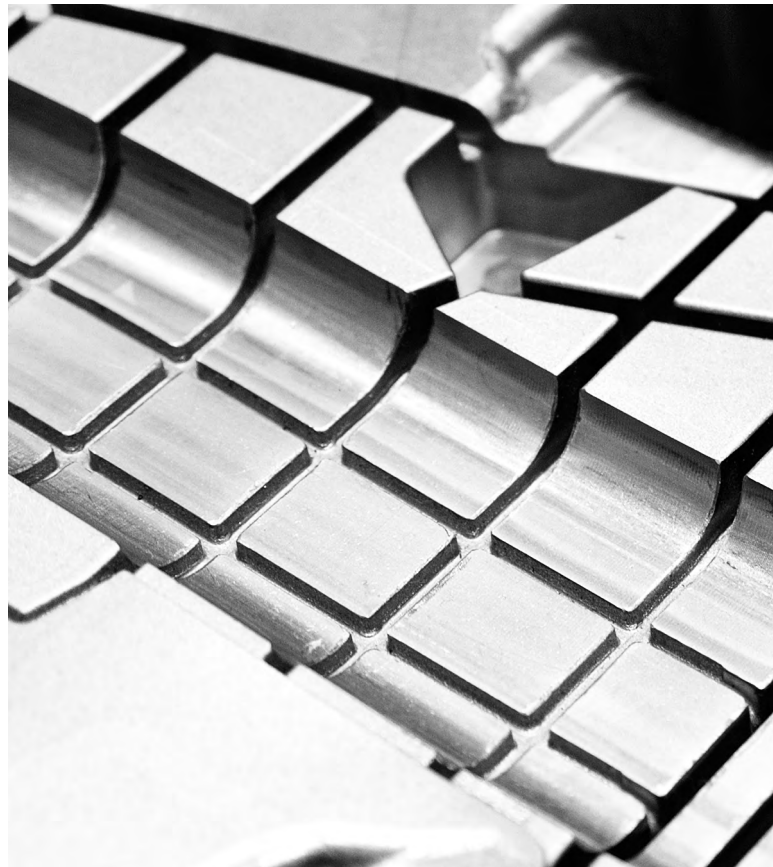
ERLÄUTERUNGEN

- D : Aussendurchmesser
- J : kleiner Durchmesser
- T : Breite des Schlefkörpers
- H : Bohrungsdurchmesser
- L : Länge
- P : Aussparungsdurchmesser
- S : Schaftdurchmesser
- E : Bodenhöhe

Das ARTIFEX-Versprechen

Wir stehen für Werkzeuge, die höchste Qualitätsstandards garantieren. Sämtliche ARTIFEX-Produkte sind „**Made in Germany**“ und überzeugen mit überdurchschnittlicher Lebensdauer.

Unser Service: Sie haben individuelle Ansprüche, wir bieten maßgeschneiderte Lösungen – ganz gleich, ob sie Material, Form oder Abmessung betreffen. Gern beraten wir Sie bei Ihnen vor Ort.



Ausgabe 1 / 2017/12