

So individuell wie Ihre Anforderungen sind unsere Materialkompositionen. Die ideale Zusammenstellung von Polyurethan, Kunstharz oder Gummi mit der entsprechenden Körnung garantiert das perfekte Ergebnis. Ganz gleich, ob Erstausrüstung, Werkzeuge mit hoher Standzeit, sparsame Varianten oder Spezialglas: Sie bestimmen, was Sie brauchen, wir haben die passende Serie dafür.

DIE GLANZEXPERTIN: SERIE CE

Leuchtend weißes Ceroxid in extrem feiner Körnung wird – je nach Anwendung – eingebettet in elastisches Kunstharz, eine Gummi- oder Polyurethanbindung für bestmöglichen Glanz.

EINSATZ



Flachkante

Gehung 45°

Facette

Verbundsicherheitsglas
(VSG)

Saum

MASCHINEN

Einseitige- und doppelseitige Kantenautomaten und kleine Maschinen mit wenigen Polierspindeln

WERKZEUG

Bezeichnung :	ARTIFEX CE - R
Bindung :	Gummi vulkanisiert
Körnung :	Ceroxid
Härte :	Hart elastisch
Färbung :	Gelb
Lieferform :	Topfscheiben mit Träger Ringe
Abmessung :	Ø 75 - 170 mm

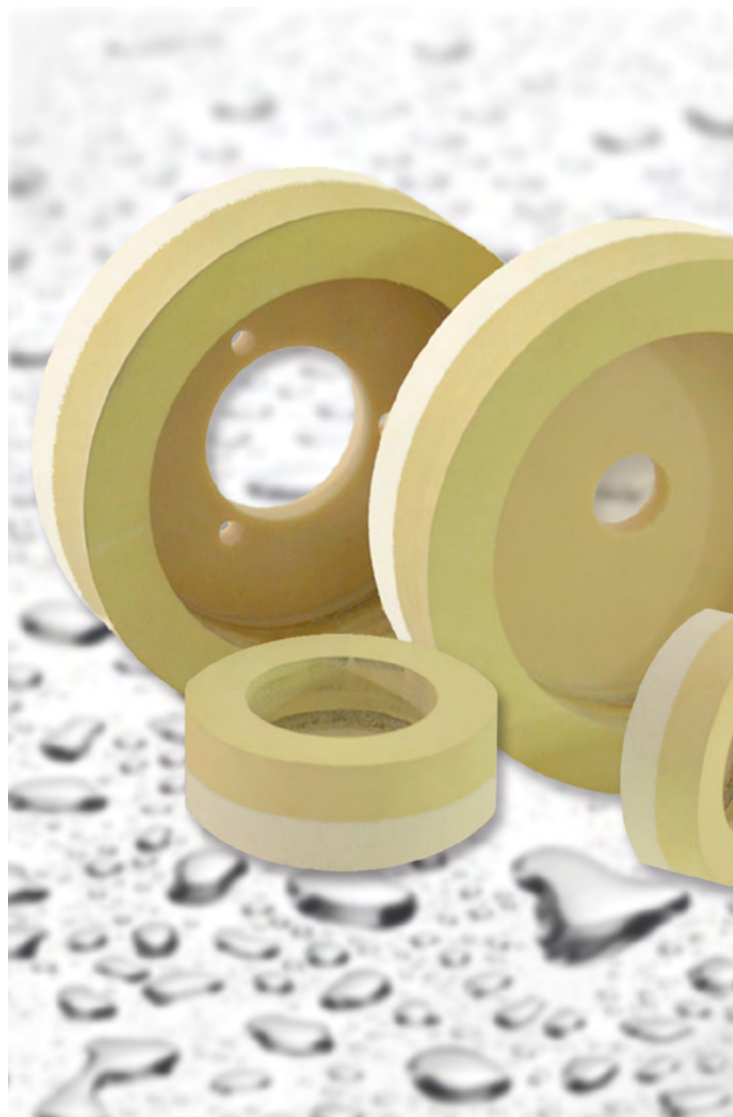
ERGEBNIS

Hochglanz

VORTEIL

Hohe Standzeit

Es sind nicht immer die Großanlagen, die ideale Ergebnisse für Ihren Bedarf erzielen. Glaskantenautomaten mit wenigen Polierspindeln lassen sich mit unseren Werkzeugen ebenfalls ausgezeichnet bestücken.



Das ARTIFEX-Versprechen

Wir stehen für Werkzeuge, die höchste Qualitätsstandards garantieren. Sämtliche ARTIFEX-Produkte sind „**Made in Germany**“ und überzeugen mit überdurchschnittlicher Lebensdauer.

Unser Service: Sie haben individuelle Ansprüche, wir bieten maßgeschneiderte Lösungen – ganz gleich, ob sie Material, Form oder Abmessung betreffen. Gern beraten wir Sie bei Ihnen vor Ort.