

Qualität Made in Germany seit 1924



Schneidkantenverrundung | K-Land  
mit elastisch gebundenen Diamantwerkzeugen

# Schneidkantenpräparation | K-Land

ARTIFEX ist es in Zusammenarbeit mit Fa. Rothenaicher Schneidwerkzeuge gelungen, eine neue Gummibindung mit perfekter Einbettung von Diamanten in feinkörniger Ausführung zu entwickeln. Die darauf beruhenden Werkzeuge erlauben eine Automatisierung des Polierprozesses und erzeugen Top Oberflächen mit höchst präzisen Mikroverrundungen auf den Schneidkanten.

In der Werkzeugherstellung ist die Schneidkantenpräparation längst ein etabliertes Verfahren zur Standzeiterhöhung von Zerspanungswerkzeugen.

Die Schneidkantenpräparation kommt nach dem Werkzeugschleifen zum Einsatz, um die aus diesem Prozess resultierenden Mikrodefekte der Schneide zu reduzieren und um eine an den nachfolgenden Zerspanprozess angepasste definierte Schneidkantengestalt zu erzeugen.

## WERKSTÜCKE

Bohrwerkzeuge (Hochleistungs- und Stufenbohrer)

## WERKSTOFFE

Hartmetall

## MASCHINEN

Alle gängige CNC Werkzeugschleifmaschinen (u.a. Schütte, Walter, Reinecker)

## PROZESSBESCHREIBUNG

Erzeugung einer Hauptschneidenkorrektur mit negativem Spanwinkel und gleichzeitiger Schneidkantenverrundung.

## PROZESSPARAMETER

Schnittgeschwindigkeit  $v_c$ : 20 - 30 m/s  
 Zustellung  $a_e$ : 5 - 200  $\mu$ m  
 Vorschub  $v_f$ : 15 - 25 mm/min  
 KSS: Emulsion | Öl

## WERKZEUG

Bezeichnung: ARTIFEX DA - R  
 Bindung: Spezielle Gummibindung  
 Härte: W (weich) | H (hart)  
 Körnung: Diamant 16  $\mu$ m  
 Lieferform: 1V1 Ø 100 mm

## VORTEILE

bessere Schichthaftung sowie das Vermeiden von vorzeitigen Aufbauten und Kolkverschleiß an der Schneide

Erhöhung der Kantenstabilität bezüglich Schneidkanten-ausbrüchen

Erhöhung der Standzeit der Werkstücke um bis zu 270%

Verfahren ist mit sämtlichen Winkeln und Fasenbreiten erzeugbar

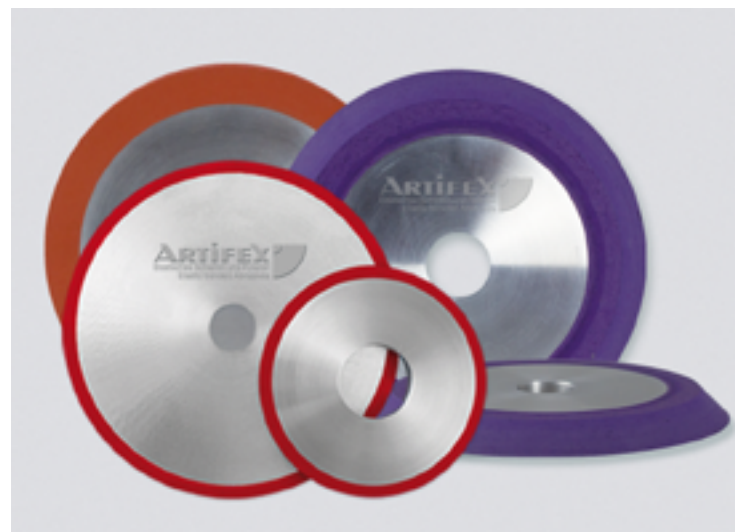
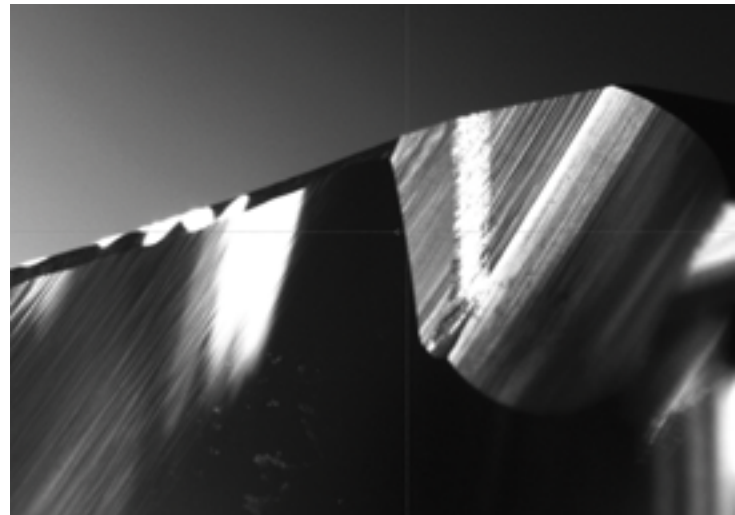
Verfahren ist prozesssicher und steuerbar

Keine Verrundungen der Nebenschneiden

Werkzeug kommt gefinisht von der CNC-Maschine, keine nachgelagerten Prozesskosten.

ARTIFEX Dr. Lohmann GmbH & Co. KG

Feldstrasse 8 | DE-24568 Kaltenkirchen | Telefon: +49 (0) 4191 935 - 0  
 info@artifex-abrasives.de | www.artifex-abrasives.de



## Das ARTIFEX-Versprechen

Wir stehen für Werkzeuge, die höchste Qualitätsstandards garantieren. Sämtliche ARTIFEX-Produkte sind „**Made in Germany**“ und überzeugen mit überdurchschnittlicher Lebensdauer.

**Unser Service:** Sie haben individuelle Ansprüche, wir bieten maßgeschneiderte Lösungen – ganz gleich, ob sie Material, Form oder Abmessung betreffen. Gern beraten wir Sie bei Ihnen vor Ort.