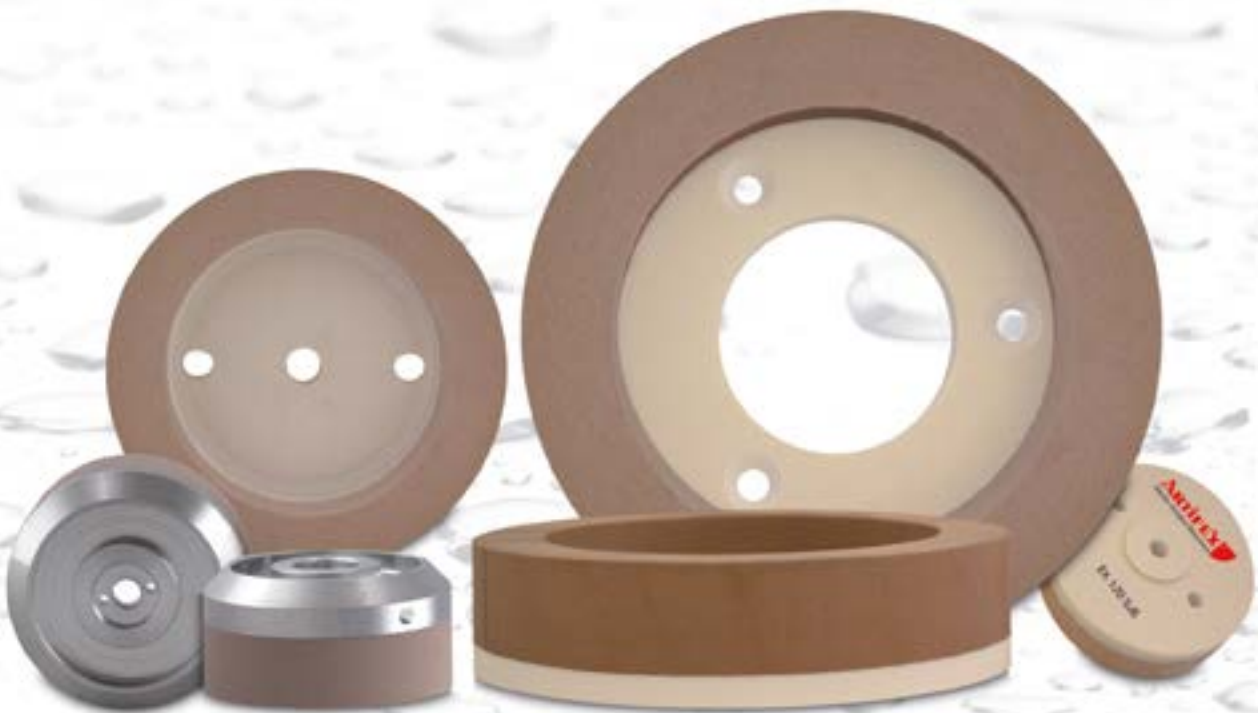


Elastisch gebundene Polierwerkzeuge



ARTIFEX EK 120 SJ6

Hervorragende Kantenpolitur mit Option
für hohe Vorschubgeschwindigkeit

So individuell wie Ihre Anforderungen sind unsere Materialkompositionen. Die ideale Zusammenstellung von Polyurethan, Kunstharz oder Gummi mit der entsprechenden Körnung garantiert das perfekte Ergebnis. Ganz gleich, ob Erstausrüstung, Werkzeuge mit hoher Standzeit, sparsame Varianten oder Spezialglas: Sie bestimmen, was Sie brauchen, wir haben die passende Serie dafür.

DIE VIELSEITIGE: SERIE EK 120 SJ6

Eine ausgewogene Rezeptur aus Aluminiumoxid in einer ausdauernden Polyurethanbindung sorgt für vielseitige Einsetzbarkeit und erzeugt glänzende Kanten.

EINSATZ



Saum

MASCHINEN

Einseitige- und doppelseitige Kantenautomaten

WERKZEUG

Bezeichnung :	ARTIFEX EK 120 SJ6
Bindung :	Polyurethan geschäumt
Körnung :	Aluminiumoxid
Farbe :	Hell orange
Lieferform :	Topfscheiben
Abmessungen :	Ø 75 - 170 mm

PRODUKTCODE

Bindung	_____	_____	_____
Körnung	_____	_____	_____
Schleifkorn	_____	_____	_____
Artikel			
		EK	120
			SJ6

ERGEBNIS

- Hervorragende Kantenpolitur

VORTEILE

- Vielseitige Anwendung
- mit Option für hohe Vorschubgeschwindigkeit
- Gutes Preis- Leistungsverhältnis

ARTIFEX Dr. Lohmann GmbH & Co. KG
Feldstrasse 8 | 24568 Kaltenkirchen | Germany
Phone: +49 4191 935 0
E-mail: ax-verkauf@artifex-abrasives.de | Web: www.artifex-abrasives.de



Das ARTIFEX Versprechen

Wir stehen seit **100 Jahren** für Werkzeuge, die höchste Qualitätsstandards garantieren. Sämtliche ARTIFEX - Produkte sind „**Made in Germany**“.

Unser Service: Sie haben individuelle Ansprüche, wir bieten maßgeschneiderte Lösungen - ganz gleich, ob sie Material, Form oder Abmessung betreffen. Gern beraten wir Sie bei Ihnen vor Ort.